

### MIX ENERGETICO

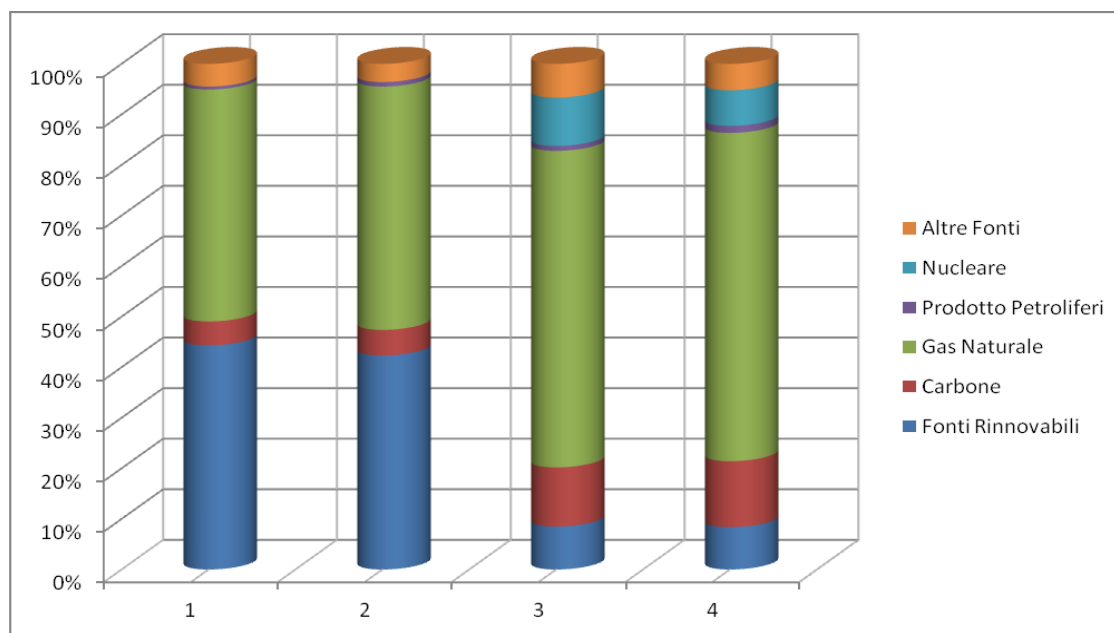
Ai sensi di quanto previsto dall'art. 2 del decreto del Ministro dello sviluppo economico del 31 luglio 2009, "Criteri e modalità per la fornitura ai clienti finali delle informazioni sulla composizione del mix energetico utilizzato per la produzione dell'energia elettrica fornita, nonché sull'impatto ambientale della produzione", sono di seguito pubblicate le informazioni sulla composizione del mix energetico utilizzate per la produzione, fornite dal Gestore dei Servizi Energetici (GSE).

Le seguenti Tabelle riportano il mix medio nazionale utilizzato per la produzione dell'energia elettrica immessa nel sistema elettrico nazionale italiano e il mix energetico utilizzato per la produzione dell'energia elettrica venduta dall'impresa Monte Urano Energia srl per gli anni 2020 e 2021 così come pubblicato dal Gestore dei Servizi Energetici (GSE) in data: 15/09/2022.

FONTI PRIMARIE UTILIZZATE	Composizione del Mix Energetico utilizzato per la produzione dell'energia elettrica nel sistema elettrico italiano		Composizione del Mix Energetico utilizzato per la produzione dell'energia elettrica venduta da Monte UranoEnergia srl	
	Anno 2020*	Anno 2021**	Anno 2020*	Anno 2021**
Fonti Rinnovabili	44,31%	42,32%	8,49%	8,36%
Carbone	4,75%	5,07%	11,70%	13,06%
Gas Naturale	45,88%	48,13%	62,61%	64,93%
Prodotto Petroliferi	0,57%	0,88%	0,97%	1,39%
Nucleare	0,00%	0,00%	9,57%	7,05%
Altre Fonti	4,49%	3,60%	6,66%	5,21%

Fonte: Gestore dei Servizi Energetici (GSE). \* dato consuntivo \*\* dato pre-consuntivo

### MIX ENERGETICO NAZIONALE



1: Mix Energetico Nazionale anno 2020

2: Mix Energetico Nazionale anno 2021

3: Mix energetico Monte Urano Energia Anno 2020

4: Mix energetico Monte Urano Energia Anno 2021